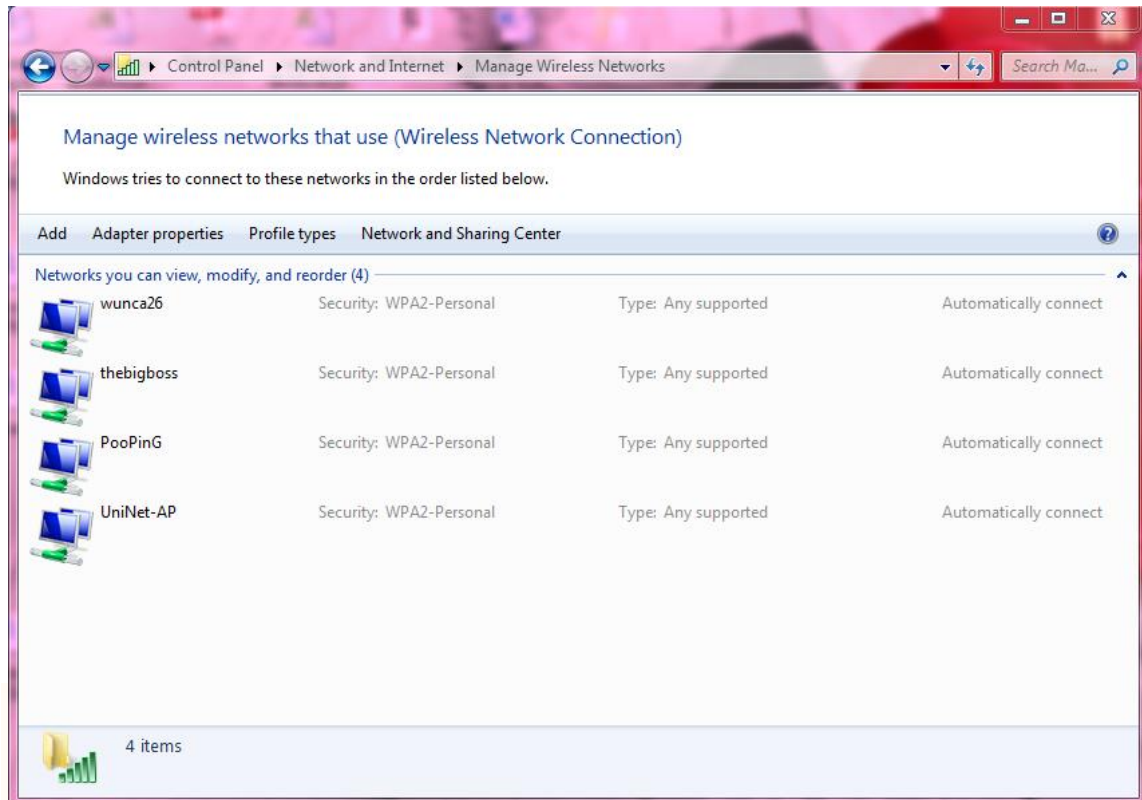


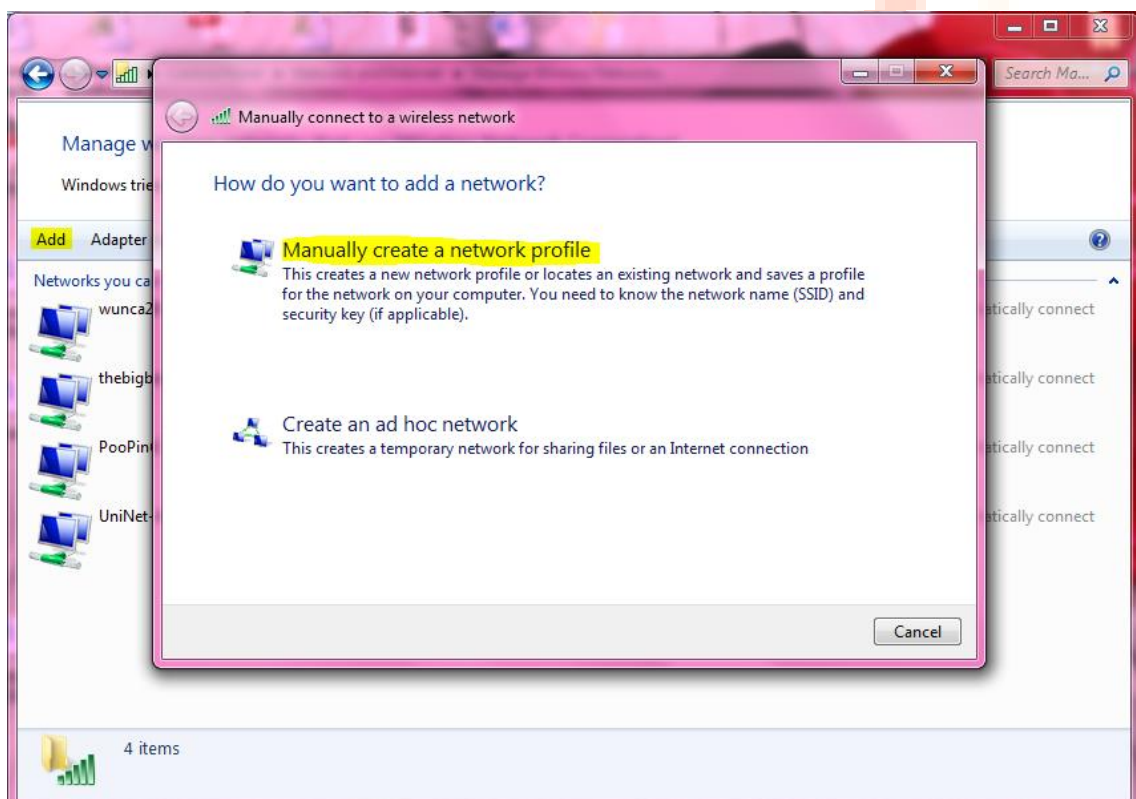
คู่มือการตั้งค่าและใช้งาน eduroam สำหรับ Window 7

1. เข้าหน้า Manage Wireless Networks

โดยเข้าไปที่ Control Panel -> Network and Internet -> Manage Wireless Networks

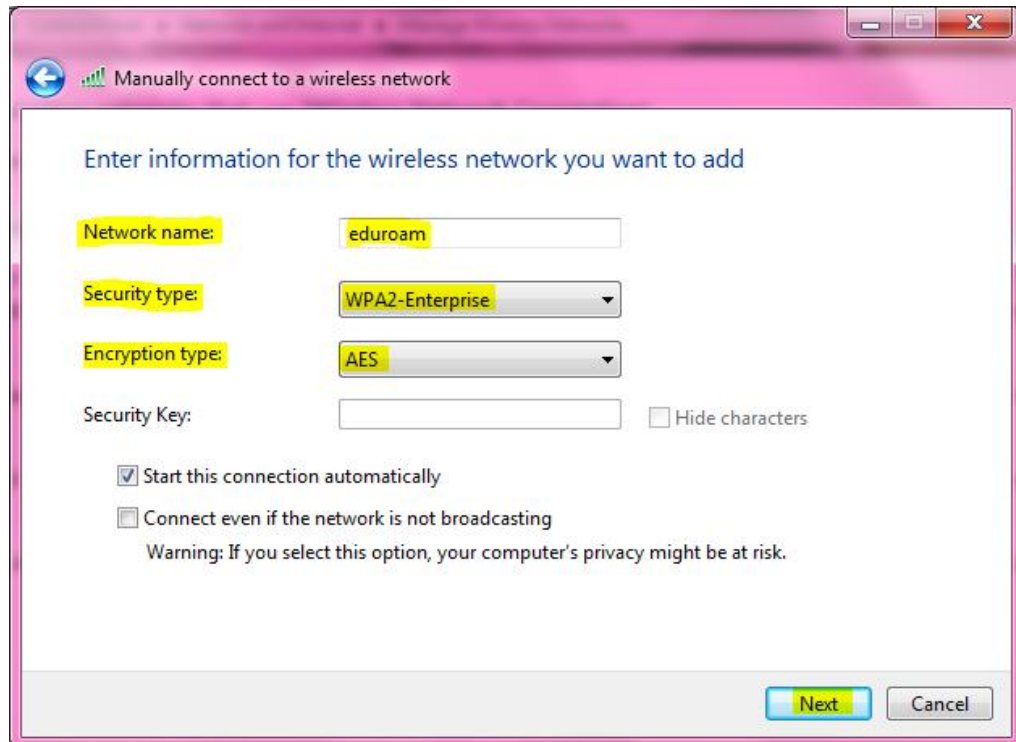


2. สร้าง SSID ชื่อ eduroam โดยเลือกไปที่ Add และเลือก "Manually create a network profile"

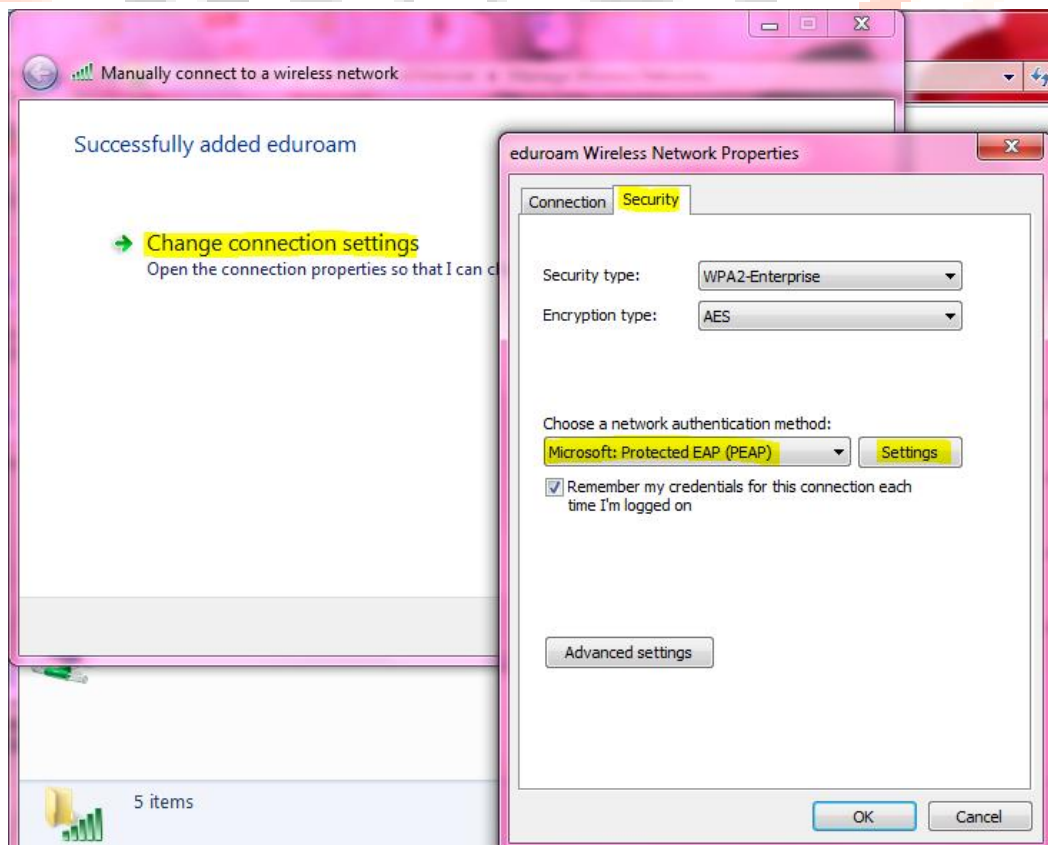


3. เลือกปรับตั้งค่าโดยกำหนดค่า

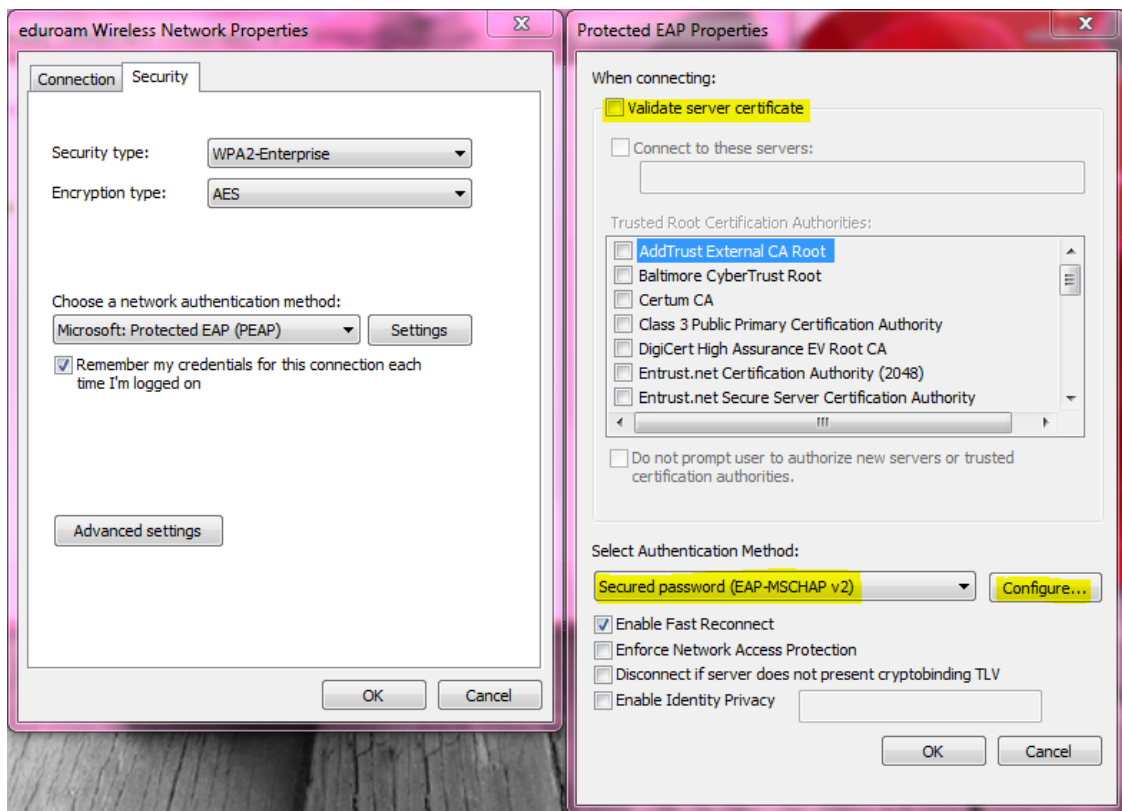
- Network name: eduroam
- Security type: WPA2-Enterprise
- Encryption type: AES
- Start this connection automatically เลือกหรือไม่เลือกก็ได้



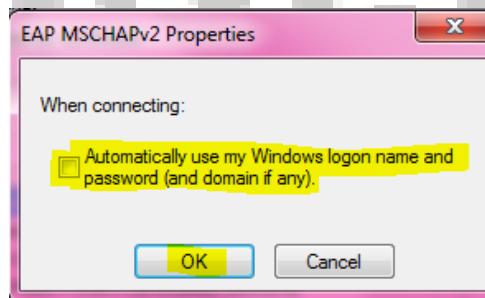
4. จากนั้นกด Next และเลือก Change connection settings เลือก Security เลือก Microsoft Protected EAP (PEAP) จากนั้นกด Settings



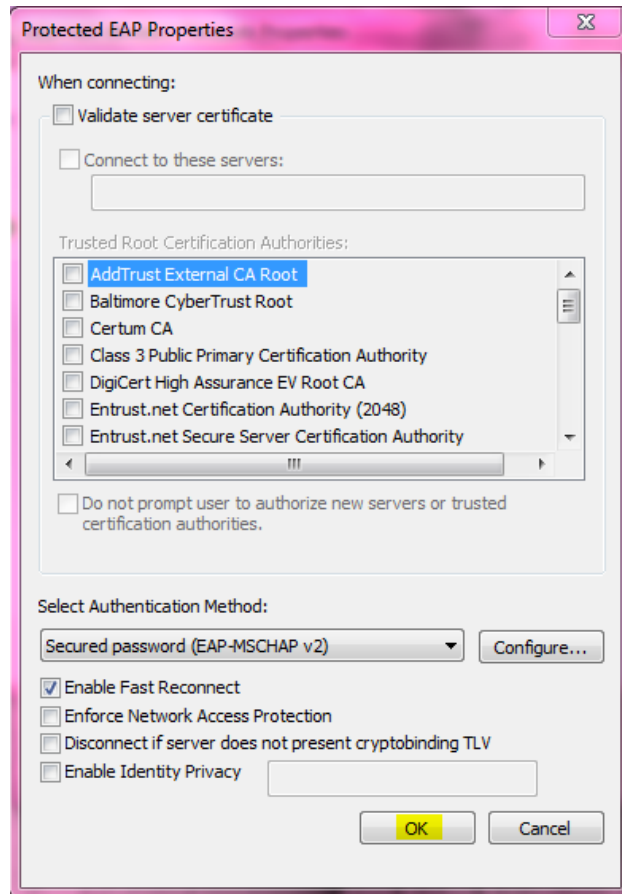
5. เลือก Authentication Method แบบ Secured password (EAP-MSCHAP v2) จากนั้นกดปุ่ม Configure...



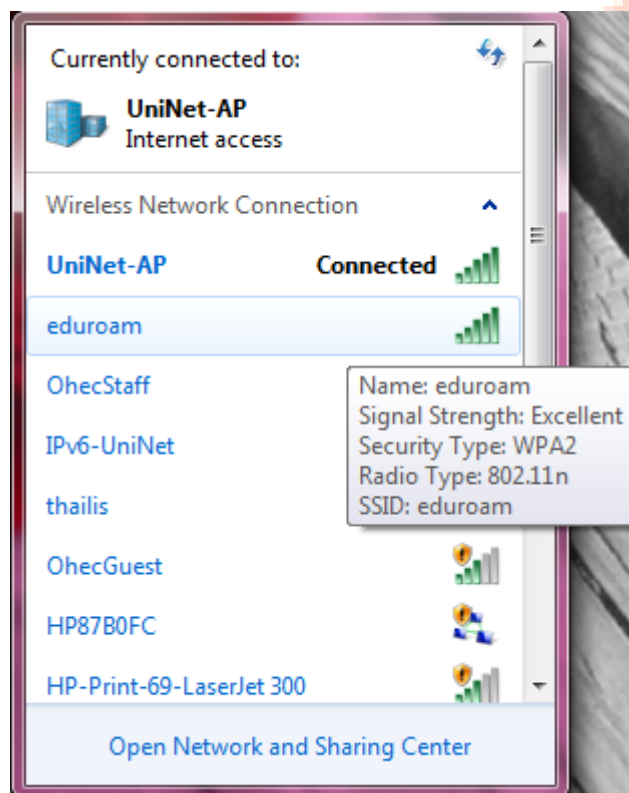
6. จากนั้นเอาเครื่องหมายถูกด้านหน้า Automatically use my Windows logon name and password (and domain if any) ออก และคลิกที่ปุ่ม OK



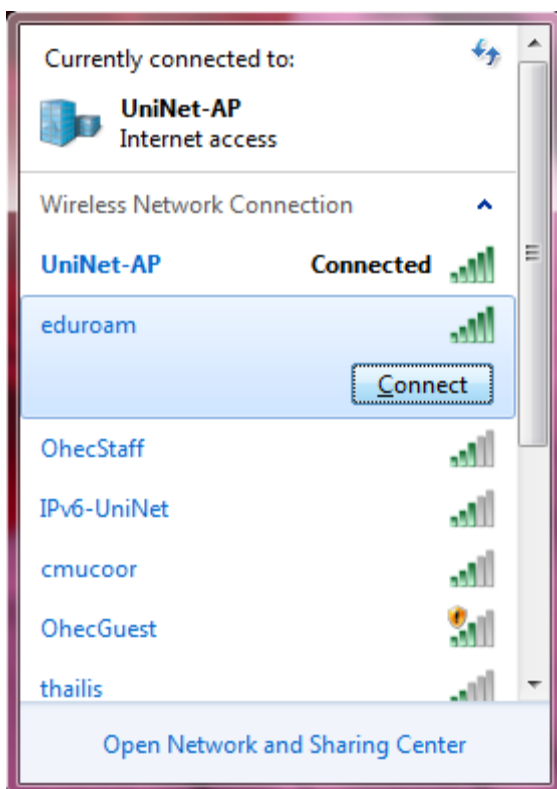
7. คลิกที่ปุ่ม OK



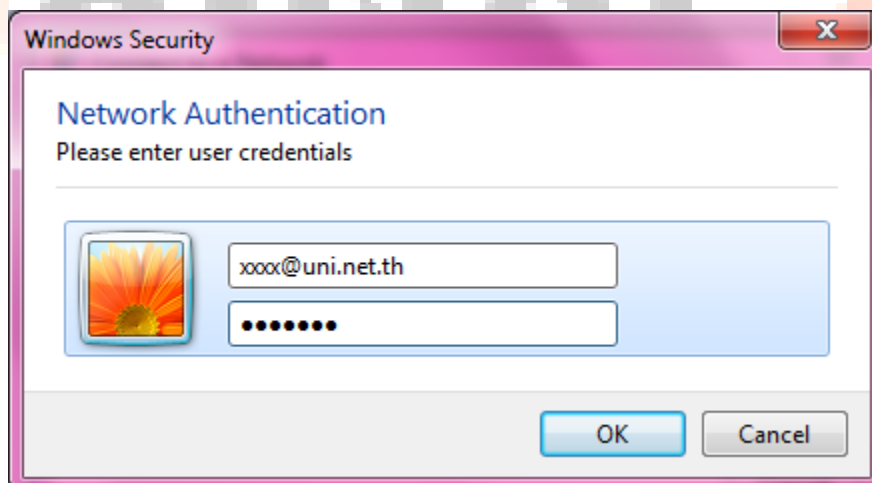
8. จะพบว่า SSID : eduroam มีคุณสมบัติตามที่กำหนดไว้



9. เลือก connect wireless network โดยเลือกเชื่อมต่อกับ SSID: eduroam



10. จากนั้นทำการเชื่อมต่อโดยใส่ชื่อบัญชีและรหัสผ่าน



11. จะสามารถเชื่อมต่อได้



UniNet